

No. 11

4LDK (DEN含む) + デイリーストレージ + シューズインクローゼット

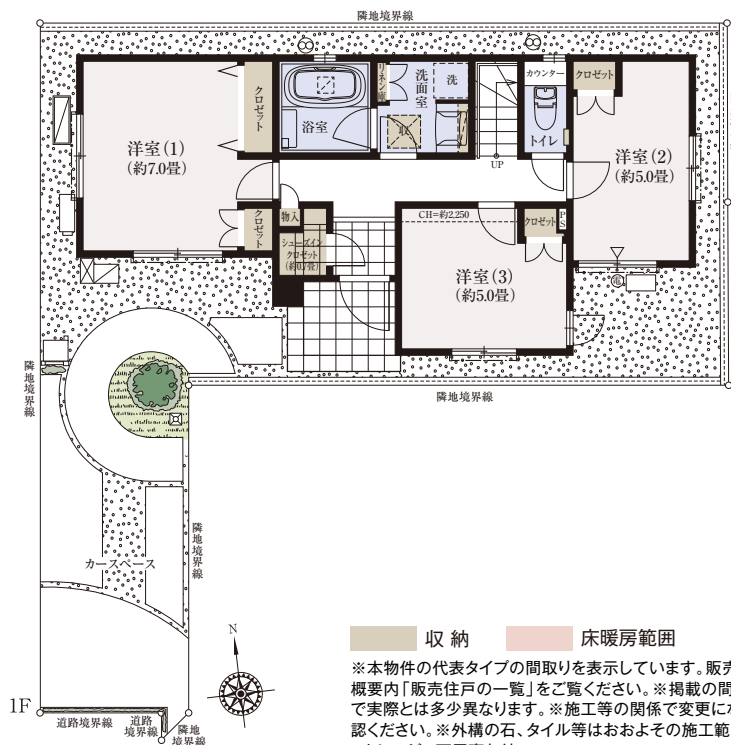
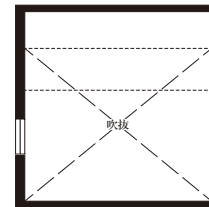
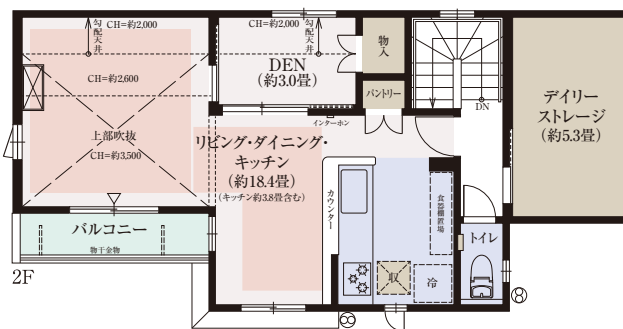
敷地面積
102.75㎡ (約31.08坪)

延床面積
100.62㎡ (約30.43坪)

デリーストレージ面積
8.70㎡

合計収納畳数/約 11.3畳

インターロッキングの開発道路へと続く、シンボルツリーのあるアプローチや
大きな吹抜を設けたリビングに心地よい開放感が広がる邸。



■ 収納 ■ 床暖房範囲

※本物件の代表タイプの間取りを表示しています。販売住戸の間取りにつきましては、本広告時の物件概要内「販売住戸の一覧」をご覧ください。※掲載の間取りは計画段階の図面を基に描き起こしたもので実際とは多少異なります。※施工等の関係で変更になる場合がございます。詳しくは施工図等でご確認ください。※外構の石、タイル等はおおよその施工範囲を示したものです。※DEN=書斎。※デリーストレージ=下屋裏収納。

「ファインコート武蔵小金井パークアリーナ」インフォメーションデスク

0120-000-321 営業時間 / (平日) 11:00~17:00
(土・日・祝日) 10:00~17:00
定休日 / 火・水・木曜日